



Sede legale: Via Luigi Perna, 51 - 00142 Roma (RM)
Laboratorio: Piazza Roma, 10 - 13030 Greggio (VC)
email: info@rdsolutions.it
pec: rdsolutions@pec.it
P.Iva 07619841005

TEST REPORT 24-029-CS-AC

Internal code *Codice interno* 24-029-CS-AC

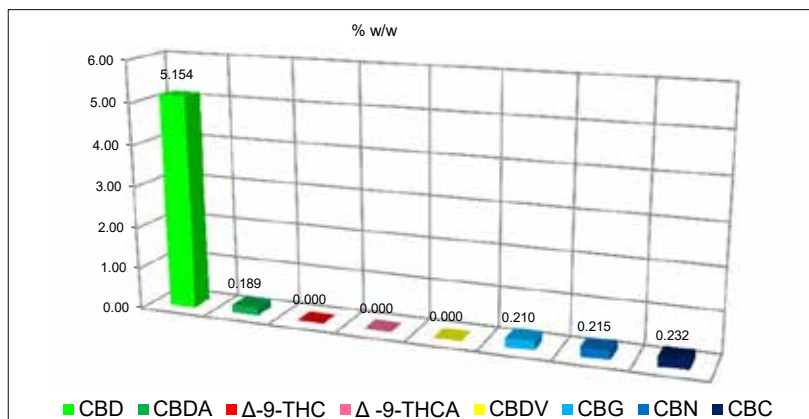
Commissioned Committente
Address Indirizzo
email

Cibdol bv
Handelsweg 1A, 5492NL Sint-Oedenrode
info@cibdol.com


Sample delivery date *Data consegna campione*
Sampling Procedure *Procedura campionamento*
Sample Description *Descrizione campione*
Batch number *Lotto numero*
Sample unit *Unità campionaria*
Storage temperature *Temperatura di stoccaggio*
Relative humidity *Umidità relativa*
Analytical method *Metodo analitico*
Determination required *Analisi richieste*
Date analysis *Data analisi*
Date test report *Data rapporto*

22/01/2024
Your operator *Vostro operatore*
CBD 5% oil with minors (8890)
240021
1 sample 1 *campione*
Room temperature (18° - 28°C) *Temperatura ambiente (18° - 28°C)*
na
UHPLC DAD (D.M. 9/11/2015 and e UE 2016/2115)
(LOQ = 0.01% - LOD = 0.0085% all cannabinoids)
CBD, CBDA, Δ-9-THC, Δ-9-THCA, CBDV, CBG, CBN and e CBC
21/02/2024
21/02/2024

ANALYTE	Mass %w/w	Mass mg/g
CBD	5.154	51.538
CBDA	0.189	1.892
Δ-9-THC	nd	nd
Δ-9-THCA	nd	nd
CBDV	nd	nd
CBG	0.210	2.095
CBN	0.215	2.145
CBC	0.232	2.323
Total	5.999	59.993
Total CBD	5.320	53.197
Total Δ-9-THC	0.000	0.000



LEGEND *Legenda* w/w = weight/weight *peso/peso* nd = not detectable *non detectabile* (LOQ) na = not applicable *non applicabile*
Total CBD = CBD + (CBDA*0.877) and e **Total Δ-9-THC = Δ-9-THC + (Δ-9-THCA*0.877)** calculated *calcolati*

Laboratory manager
Responsabile laboratorio
 danielle Savio
21.02.2024 14:11:17
GMT+01:00

 QR Code

The laboratory operates in compliance with the UNI EN ISO 9001: 2015 standard. **The results contained in this Report refer exclusively to the Tested Sample.** The Laboratory declines all responsibility for the sampling methods when the sample as received by the client, therefore it does not assume any responsibility for the correspondence of the analysis results between the sample in question and the part from which it comes. Test report signed with digital signature pursuant to art. 20.21 n. 2 and 23 and 24 of the D.L. n. 82 7 March 2005 and subsequent amendments. We declare that all the sample supplied has been used for the analyzes.
Il laboratorio opera in conformità alla norma UNI EN ISO 9001: 2015. I risultati contenuti nel presente Rapporto sono riferiti esclusivamente al Campione sottoposto a prova. Il Laboratorio declina ogni responsabilità per le modalità di campionamento quando il campione così come ricevuto dal committente, pertanto non assume alcuna responsabilità circa la rispondenza degli esiti analitici tra il campione in oggetto e la partita dalla quale proviene. Rapporto di prova firmato con firma digitale ai sensi dell'art.20.21 n. 2 e 23 e 24 del D.L.n.82 7 marzo 2005 e successive modifiche. Si dichiara che tutto il campione fornito è stato utilizzato per le analisi.

Laboratory with quality management system compliant with UNI EN ISO 9001: 2015 - certificate no. 51897 - IAF 38
Laboratorio con sistema gestione per la qualità conforme alla UNI EN ISO 9001:2015 - certificato no. 51897 - IAF 38